



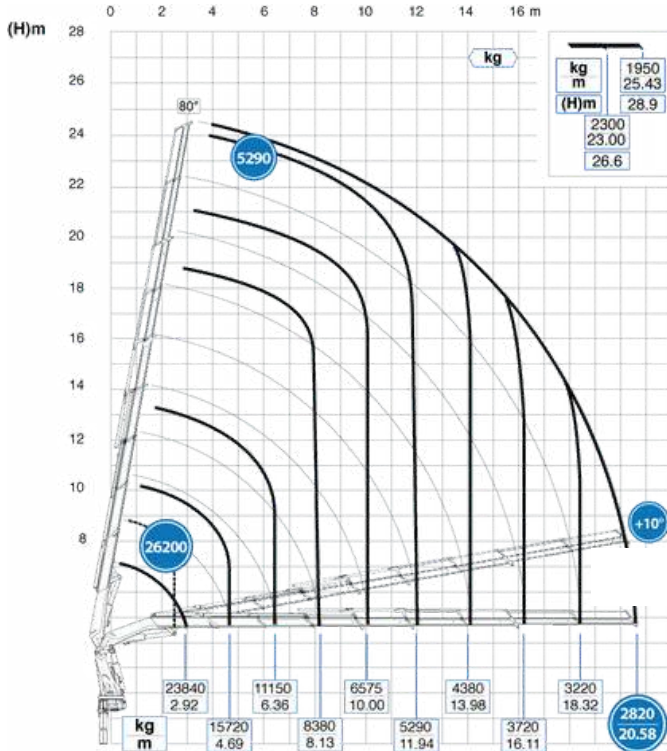
HOIST
VENDITA E NOLEGGIO DI SISTEMI AD ALTA QUOTA

+39 335 8355930
081 18962737

piattaformeareeohoist.it

GRU RETROCABINA 262 QUINTALI

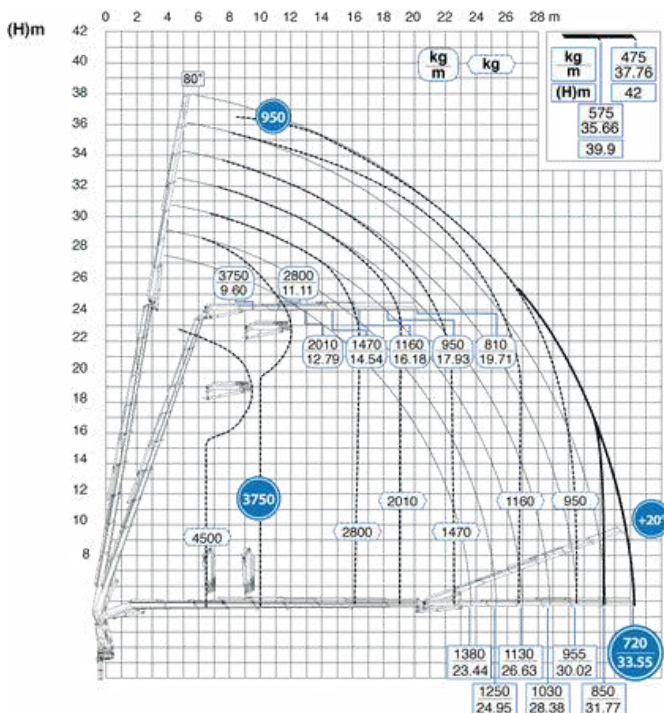
8S



PERFORMANCE

DESCRIZIONE	UNITÀ DI MISURA	8S
Massimo sbraccio idraulico orizzontale	m	20,83
Momento massimo di sollevamento (+20°)	kgm	73722
	kNm	723
Angolo di rotazione	(°)	continua
Capacità di rotazione – Massima pendenza	%	8,7
Pressione d'esercizio	bar	385
Portata d'olio massima	l/min	130
Capacità serbatoio olio	l	260
Peso gru standard (± 2%)	kg	8370

8S JIB 6S



DIMENSIONI

DESCRIZIONE	UNITÀ DI MISURA	8S
Altezza	cm	395
Larghezza	cm	255
Lunghezza	cm	920
Lunghezza cassone	m	4

HOIST

VENDITA E NOLEGGIO DI SISTEMI AD ALTA QUOTA

STANDARD

-  Bracci a profilo decagonale
-  Rotazione con ralla e motoriduttore
-  ETL (Effer Twin Links)
-  Progress 2.0
-  "High Speed System" Incremento della velocità di estensione degli sili
-  "Pro.Dec. System" Martinetti con sistema di arresto graduale a in corso
-  Scambiatore di calore
-  Valvole di sequenza
-  Articolazione del braccio superiore a 180°
-  Sistema di articolazione del jib superiore a 180°
-  Radiocomando con display
-  Uscita stabilizzatori idraulica
-  Variante girevole manuale
-  "Grip& Swing" Gancio con cuscinetto e cardano
-  Radiocomando per stabilizzatori

OPTION ALS

-  Variante girevole idraulica
-  "Wind & Drive" Ripiegabilità gru con snodo senza smontare i componenti del verricello
-  CroSStab
-  Verricello
-  Radiocomando con joystick
-  Adeguamento gru e snodo per PLE
-  Doppio motoriduttore
-  Versione H: versione base per Paesi al di fuori dell'UE. Per dettagli tecnici chiedere all'ufficio commerciale Effer
-  Basamento integrale per montaggi compatti
-  DLC - Dynamic Load Chart
-  SENSE
-  V-Stab



HOIST
VENDITA E NOLEGGIO DI SISTEMI AD ALTA QUOTA

+39 335 8355930

081 18962737

piattaformeareehoist.it