



HOIST

VENDITA E NOLEGGIO DI SISTEMI AD ALTA QUOTA

+39 335 8355930

081 18962737

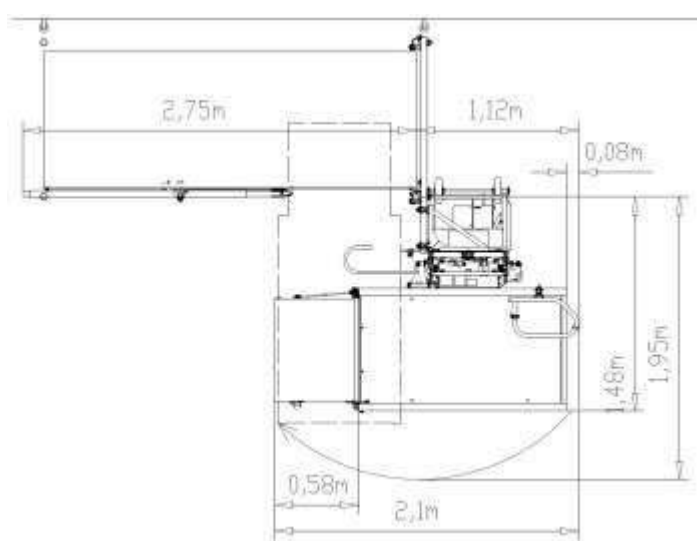
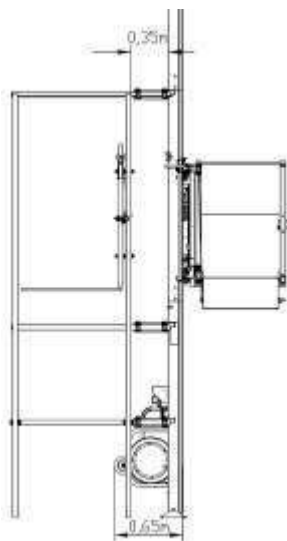
piattaformeareehoist.it

MONTACARICHI DA CANTIERE – 200Z

Materiali

Geda

Dechentreiter GmbH & Co. KG



Dati Generali

Q max	200Kg	P colonna da 2m	24Kg	Fissaggio guida /Primo ancoraggio	Fissare il basamento al suolo o a circa 0,9m da terra (provvisorio)
V di sollevamento	Circa 20m/min	P dell'unità base con piattaforma di carico	Circa 205 kg	Distanza secondo ancoraggio	1.8m da terra
H max	41m	P Telai orientabile	19Kg	Distanza terzo ancoraggi	4m da terra
Dimensione cesta max	1.40mx0.80m	P Supporto da parete	6Kg	Distanza massima ancoraggi	4m
Ingombro unità di base a terra [LxLa]	Circa 1.50mx1.50m	P piattaforma di carico	46Kg	Altezza libera	3m
Ingombro unità di base con ribaltina aperta [LxLa]	Circa 1.50mx2.00m	P unità di base senza piattaforma di carico	140Kg	Livello di pressione acustica	< 78 LPA
Dimensione cavo di alimentazione	3 x 2,5mm ² (fino a 50m) 3 x 4mm ² (oltre i 50m)	Corrente spunto motore (max.)	circa 35 A	Assorbimento di corrente motore	11A
Presenza elettrica di lavoro	230V	Caratteristiche motore	230 V/50 Hz/1,7 kW	Caratteristiche elettriche	230 V / 50 Hz 3 x 16 A / 1 Ph

Legenda

Q: Carico V: Velocità H: Altezza L: Lunghezza La: Larghezza P: Peso F: Forza