



HOIST
 VENDITA E NOLEGGIO DI SISTEMI AD ALTA QUOTA

+39 335 8355930

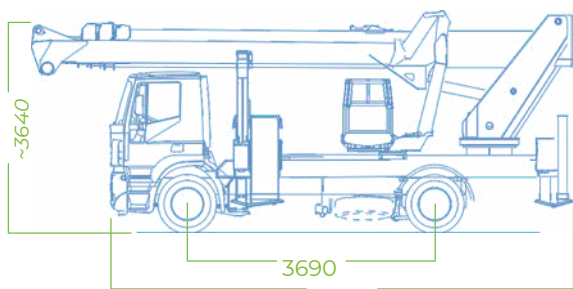
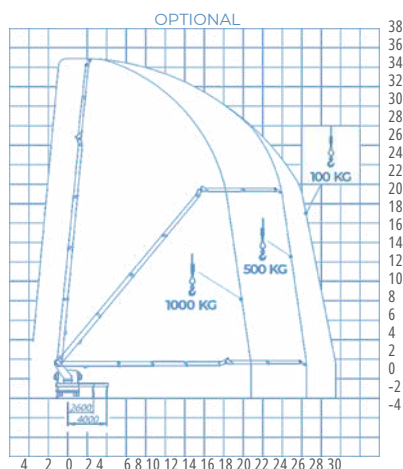
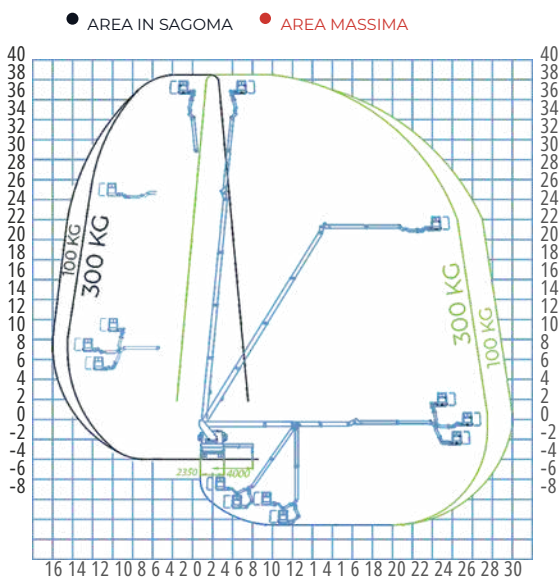
081 18962737

piattaformeareehoist.it



piattaforma aerea Ragno 39 metri con verricello

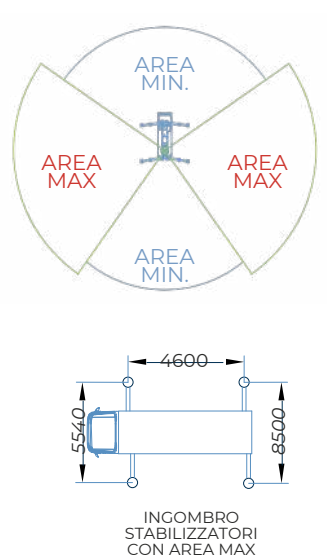
DIAGRAMMA DI LAVORO



IVECO EUROCARGO

INFO

-  **STABILIZZATORI HE+HE**
-  **ALTEZZA MAX 38,50 m**
-  **ALTEZZA CESTO 36,50 m**
-  **SBRACCIO MAX 30,00 m**
-  **PORTATA CESTO 300 kg**
-  **DIMENSIONI CESTO 2200/3200x700x1100 mm**
-  **ROTAZIONE CESTO 90°+90°**
-  **CONTROLLI Elettrici**
-  **ROTAZIONE TORRE 700°**
-  **GVW 18 ton**



DOTAZIONI DI SERIE

- CARATTERISTICHE TECNICHE**
- Cestello in alluminio allargabile di dimensioni 2200/3200 x900x1100 mm
 - Possibilità cesto convertibile SOGAGE (Eternit)
 - Rotazione 2° Jib a 180° manuale
 - Possibilità argano su JIB smontabile
 - Stabilizzazione automatica
 - Aree di lavoro a stabilizzazione parziale
 - Chiusura automatica
 - Postazione comandi cesto con console su design Socage comprensivo di joystick e visualizzatore LCD 7" con informazione in tempo reale
 - Walkie Talkie
 - Comando di avviamento/arresto del motore principale e di quello ausiliario dal cestello
 - Radiocomando multifunzione per comando parte aerea in emergenza da terra e stabilizzazione
 - Disinserimento automatico presa di forza -N 2 roto-lampada a Led sulla cabina dell'automezzo
 - Presse elettrica 230V/400V - Scambiatore di calore sull'impianto idraulico -2 spondine ribaltabili, 2 fisse (h 150 mm) -4 piastre di appoggio a terra
 - Trattamento anticorrosivo sui componenti non verniciati
 - SSW (Socage Safe Workplace) luci di sicurezza sulla parte aerea
 - Fari di lavoro sul cesto
 - Fari di lavoro sulla parte aerea

DISPOSIZIONI DI SICUREZZA

- Pulsante di emergenza e arresto
- Controllo incrociato stabilizzatori aperti
- Anemometro
- Limitatore di carico nel cesto
- Limitatore di momento con doppia sicurezza e controllo di corretto funzionamento
- Dispositivo multi assiale per controllo visivo della stabilizzazione del telaio
- Discesa di emergenza con elettropompa (in assenza del motore ausiliario)
- Freno di rotazione della torretta ad inserimento automatico
- Impianto idraulico a filtraggio differenziato con filtri ad alta efficienza sia sulle linee di mandata che sulle linee di ritorno
- Radiocomando multifunzione per comando in emergenza
- Automatismo per blocco rotazione con estensione degli stabilizzatori su un solo lato
- Sensore di planarità del telaio
- Valvole di blocco flangiate

*Sbraccio e altezza di lavoro possono variare di +/-5% a seconda di variazioni nella fabbricazione o condizioni di lavoro.